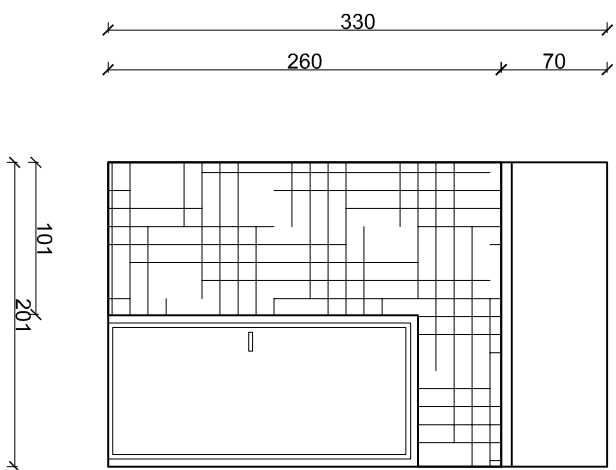
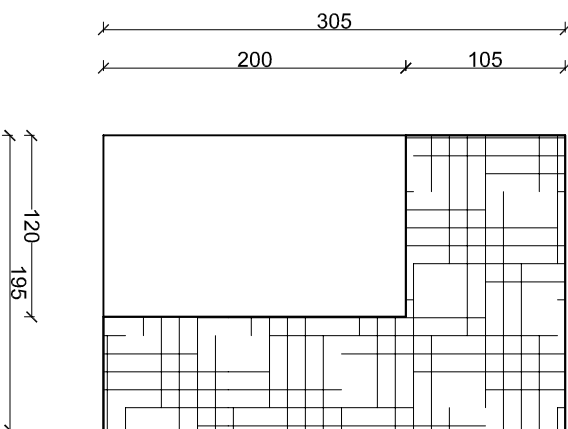


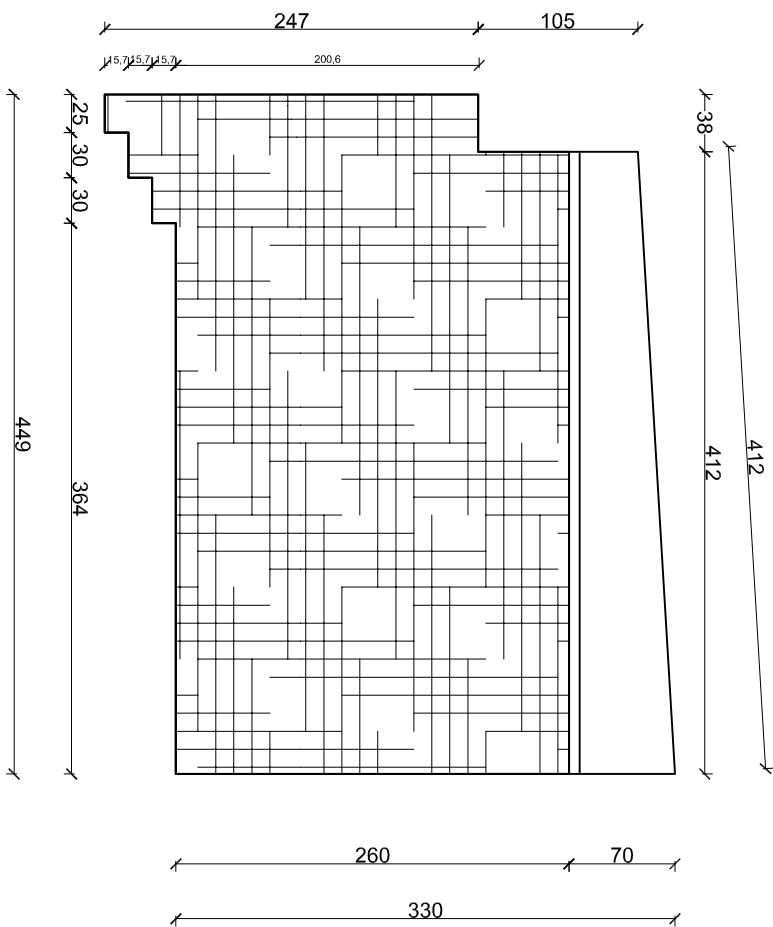
WIDOK G-G



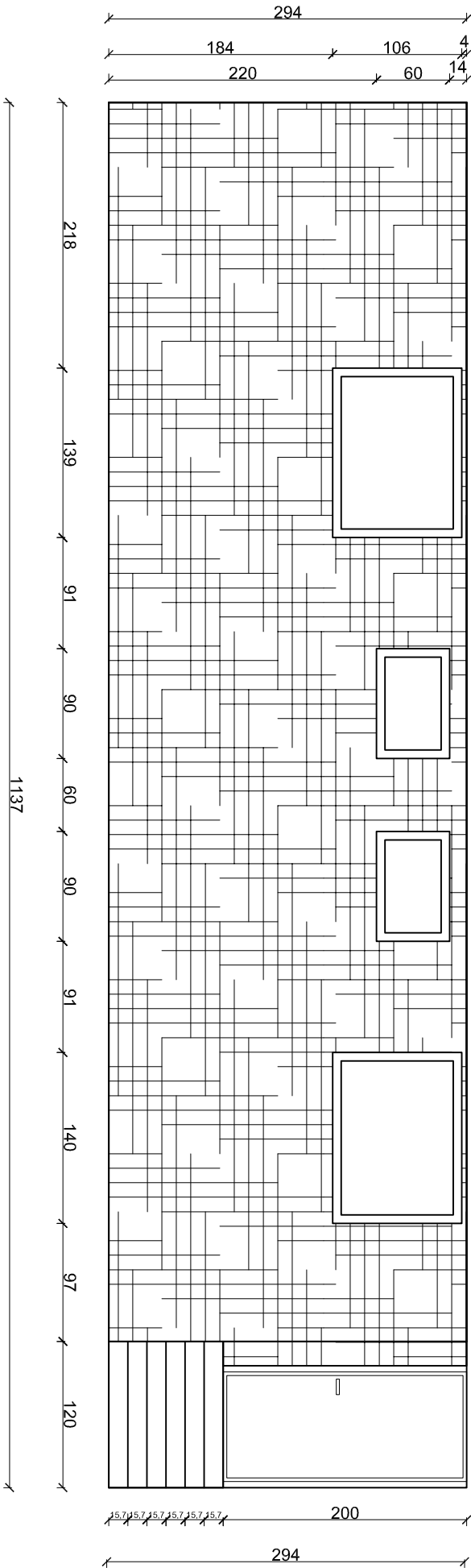
WIDOK H-H



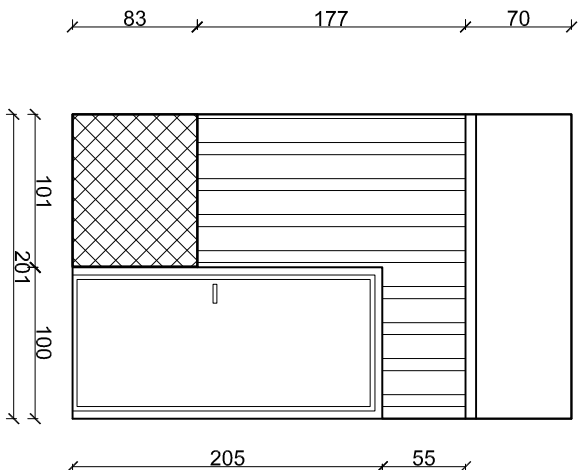
WIDOK I-I



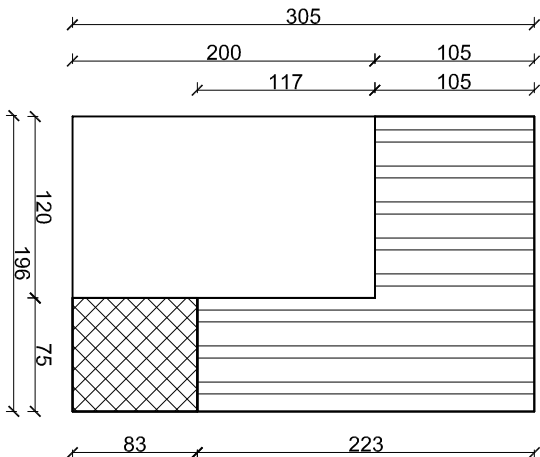
WIDOK A-A



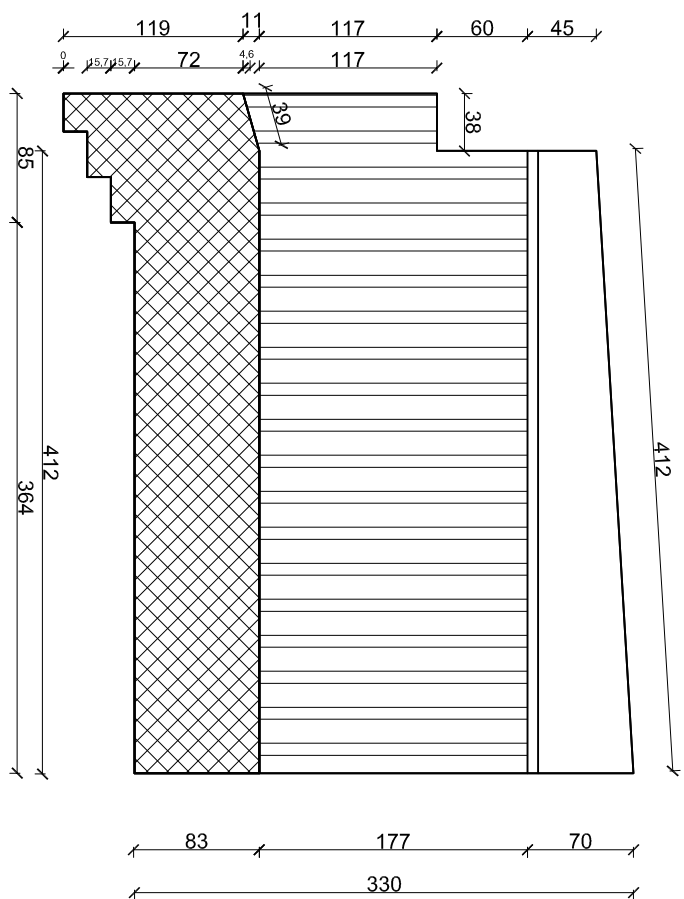
WIDOK G-G



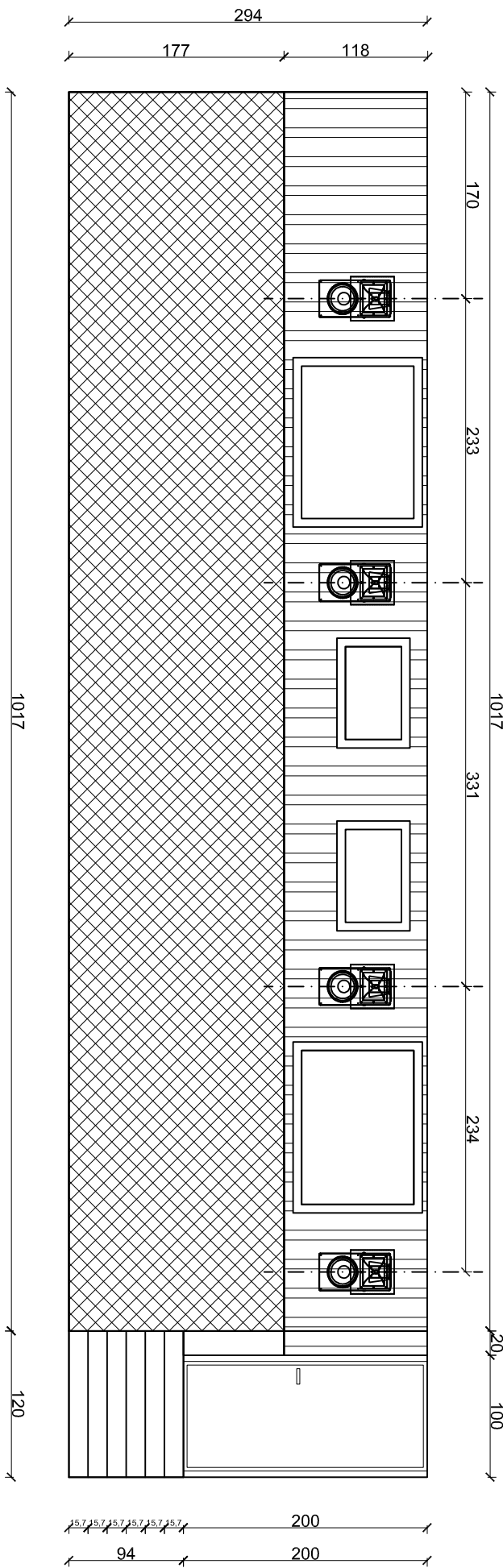
WIDOK H-H



WIDOK I-I



WIDOK A-A



- włno mineralne wg systemu
- włno mineralne wg systemu
- system wallton C,  
koloru technicznego
- system wallton C,  
koloru wykończeniowego  
wykładzina dywanowa  
Capitol  
kolor 251
- istniejąca posadzka z desek,  
zaizolować

UWAGI

WSZYSTKIE WYMIARY NALEŻY SPRAWDZIĆ NA BUDOWIE PRZED PRZYSTĄPIENIEM DO ROBÓT.

WSZYSTKIE PRACE PROWADZIĆ POD NADZOREM KIEROWNIKA BUDOWY STOSUJĄC WYMAGANE ZABEZPIECZENIA I PRZESTRZEGAJĄC PRZEPISÓW BHP.

W PRZYPADKU WĄTPLIWOŚCI LUB NIEZGODNOŚCI PROJEKTU ZE STANEM ISTNIEJĄCYM NALEŻY ZGŁOSIĆ SIĘ DO PROJEKTANTA.

PRZED PRZYSTĄPIENIEM DO ROZBÓRÓK NALEŻY ZABEZPIECZYĆ SĄSIEDNIE ELEMENTY PRZED USZKODZENIEM.

MIEJSCE SKŁADOWANIA I DEMONTOWANIACH ELEMENTÓW I MATERIAŁÓW WSKAŹE WYKONAWCY INWESTOR LUB OSOBA PRZETZ NIEGO WZNAJCZONA.

PRACOWNIA PROJEKTOWA ARCHITEKTURY I AKUSTYKI

**SOUND & SPACE**

POZNAN UL. BIEGANSKIEGO 61A

TEL. 061 8220 558

FAX 061 8256 527

TEMA:

PROJEKT PRZEBUDOWY  
SAU KINOWO-WIDOWISKOWEJ  
W DOMU KULTURY WE WŁOSZCZOWIE

PROJEKT WYKONAWCZY

PROJEKTANT: ROBERT LEBIDOK

OPRACOWAŁ: ANNA KOMOROWICZ

RYSUJĄCY:

USTROJE AKUSTYCZNE NA ŚCIANIE TYLNEJ		
NR RYS.	DATA	SKALA
21.	WRZESIEŃ 2009	1:50